

**GENERACIÓN**  
TÚ OCIO INTELIGENTE



Manual de Usuario del  
Metaverso X /  
Metaverso de los artistas

VERSIÓN ESCRITORIO

v 1.5

# INTRODUCCIÓN

Manual de Usuario  
del Metaverso X / Metaverso de los Artistas  
VERSIÓN ESCRITORIO

v 1.5

Introducción .....	3
Descripción del uso de aplicación .....	4
Primera estancia: El Hall de acceso .....	4
Segunda estancia: El Atrio .....	11
Los Lounges de los artistas .....	12
Lounge de Miguel Ángel Martín .....	13
Lounge de Mauto Entrialgo .....	14
Lounge de Montxo Algora .....	15
Lounge de Aviador Dro .....	16





El Metaverso GenX, METARTGENX es un espacio virtual social persistente de artistas del mundo del cómic y del arte gráfico para uso y disfrute de la Comunidad Generación X, en el que existen zonas virtuales dedicadas a la exposición y venta de obras NFTs (a través de la plataforma OpenSea) de estos artistas significados, algunos de los cuales arrancaron sus carreras en los prodigiosos años 80.

Esta versión Alfa del Metaverso incorpora dos estancias principales, el Hall de Acceso y el Atrio y 4 lounges de artistas, de Miguel Ángel Martín, Mauro Entrialgo, Montxo Algora y Aviador Dro.

La aplicación de Realidad Virtual estará disponible para los principales dispositivos comerciales de VR presentes en el mercado, **Oculus (Meta)**, **Pico** y una versión para escritorio.

### PRIMERA ESTANCIA: EL HALL DE ACCESO

Cuando la aplicación se inicie el usuario se encontrará en un espacio común, un hall o portal de entrada. En dicho espacio se encontrará un Interfaz con el que podrá identificarse para continuar como usuario registrado o cerrar la aplicación.



La tecla para interactuar con el interfaz será el botón "Trigger" del mando de control derecho (ver imagen explicativa más abajo).

En todo momento podrá salir de la aplicación sin usar el menú del panel de control con el botón "B" de los mandos en todas las versiones y además con el botón de "Escape" en la versión de PC VR (ver imagen explicativa más abajo).

Tecla Esc: Para salir de la aplicación

Botón izquierdo: Para pulsar sobre botones y uso general en interfaces y coger objetos

Tecla X: Para volver a la estancia de la tienda

Tecla Y: Para cerrar el interfaz de lectura de libros y cajas

Movimiento avatar

Menú de teclas

Botón derecho: Para soltar cajas y otros objetos



# Panel de Control

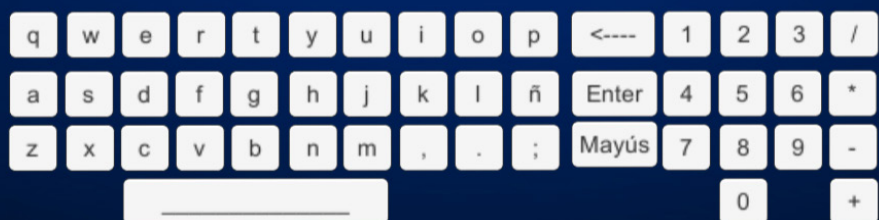
Identificarse

Cerrar aplicación

Para identificarse deberá rellenar secuencialmente el nombre de usuario y su contraseña. El valor mínimo para que se habilite el botón de continuar se ha establecido en 3 caracteres.

Nombre de Usuario

*Enter text...*



Contraseña

Enter text...

q	w	e	r	t	y	u	i	o	p	<----	1	2	3	/
a	s	d	f	g	h	j	k	l	ñ	Enter	4	5	6	*
z	x	c	v	b	n	m	,	.	;	Mayús	7	8	9	-
											0	+		

Si la información facilitada de usuario y contraseña no fuera correcta la aplicación mostraría un panel de error, debiendo recomenzar con la operación (las cajas de texto conservan los datos introducidos para facilitar la posible corrección de un error de tecleo)

Panel de Acceso

Su nombre de usuario y/o su clave son incorrectos. Inténtelo de nuevo.

Reintentar

Una vez identificado correctamente accederemos al panel de control general de la aplicación en la que tendremos 3 opciones: Iniciar sesión en el Metaverso para poder acceder al entorno multiusuario, configurar la aplicación y cerrarla.

## Panel de Control

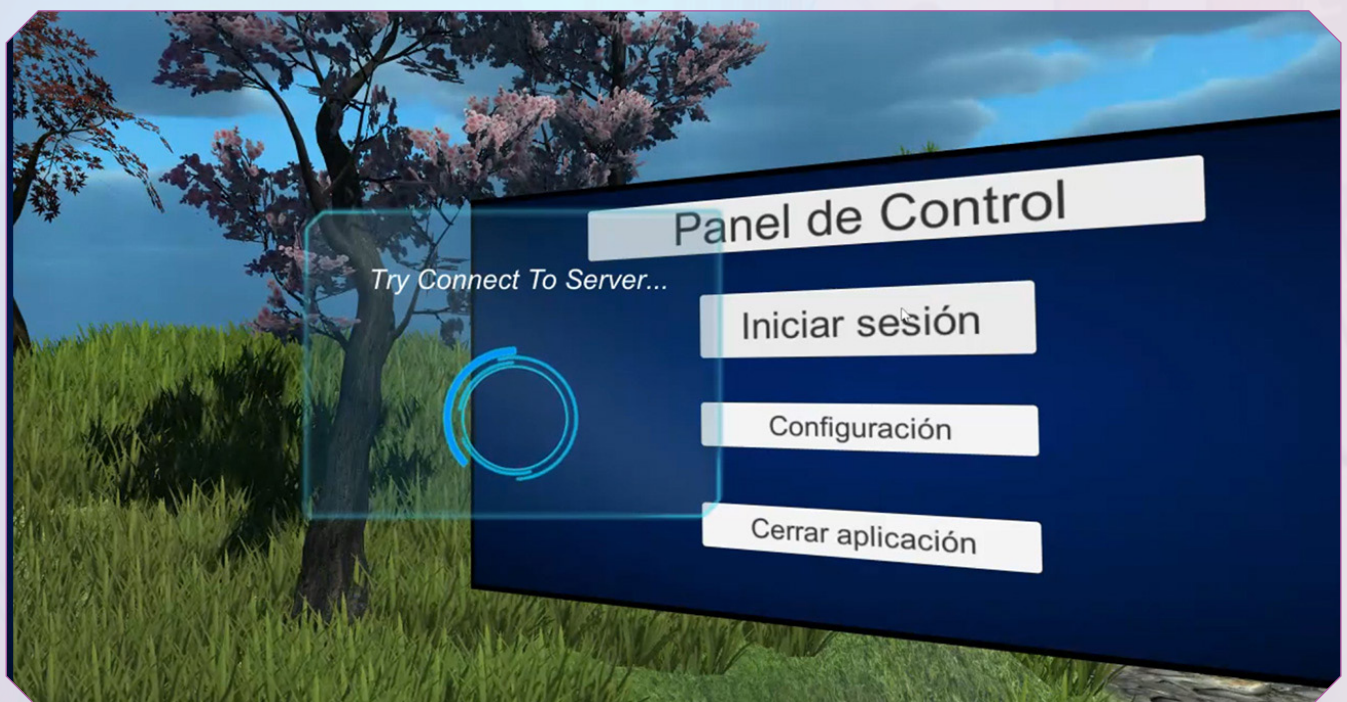
Iniciar sesión

Configuración

Cerrar aplicación

Ayuda

Si decidimos pulsar sobre "Iniciar sesión" la aplicación procederá a conectar con el servidor multiusuario. La aplicación mostrará otra interfaz superpuesta que nos informa de ello (y siempre que cambiemos de sala o estancia):

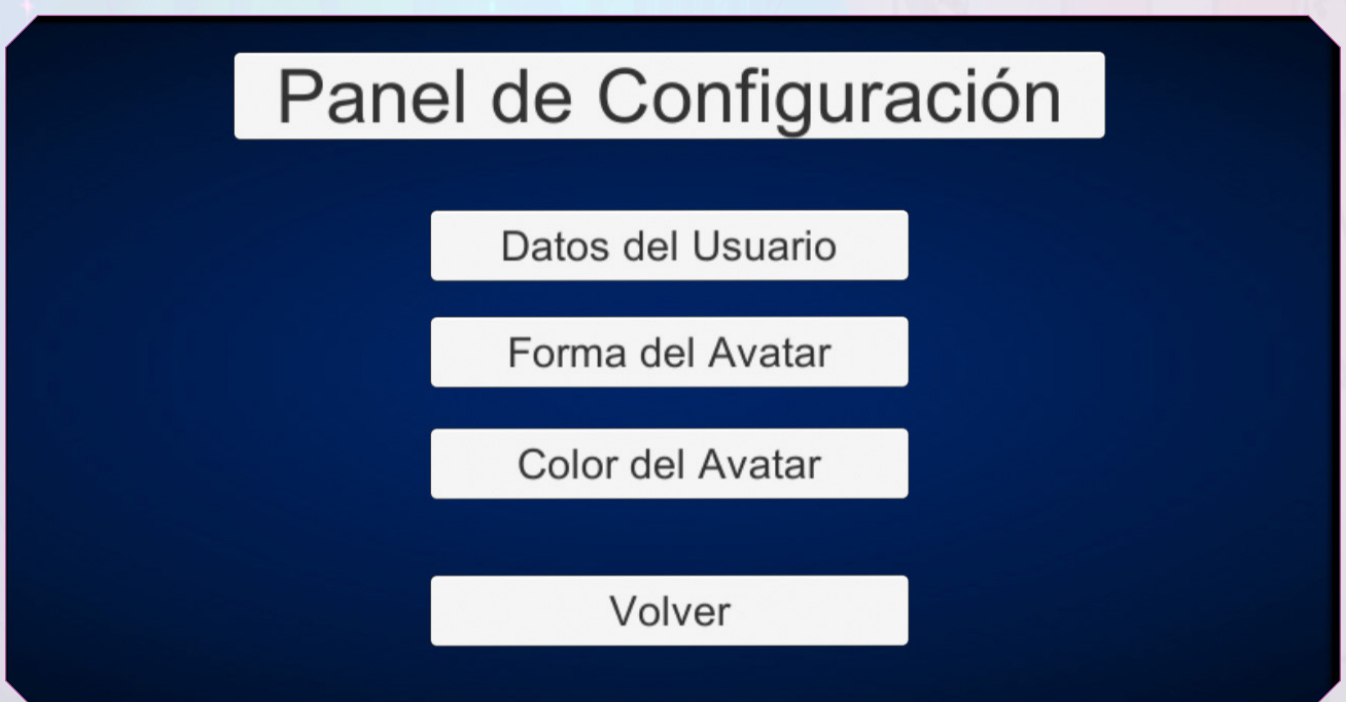




Una vez conectados al Metaverso nos aparecerá el botón de acceso al Atrio, la segunda de las estancias.



El botón de "Configuración" nos llevará a nuevo panel en cuyo caso podrá decidir aspectos como la forma de su avatar, color del avatar y consultar sus propios datos.





En el panel de los Datos del Usuario podrá consultar algunos de los datos de su perfil introducidos en la tienda on-line a la hora de darse de alta como cliente y además podrá cambiar su contraseña.

## Datos del Usuario

Nombre: Pepito Grillo

E-mail: pepitogrillo@dominio.com

Telf: 555 555 555

Usuario: PepGri

Cambiar Clave

Volver

Para poder cambiar su clave de acceso deberá introducir su contraseña anterior y la nueva repetida dos veces, siempre con un mínimo de 3 caracteres. Si la contraseña anterior no coincide no podrá cambiar su clave.

Contraseña antigua

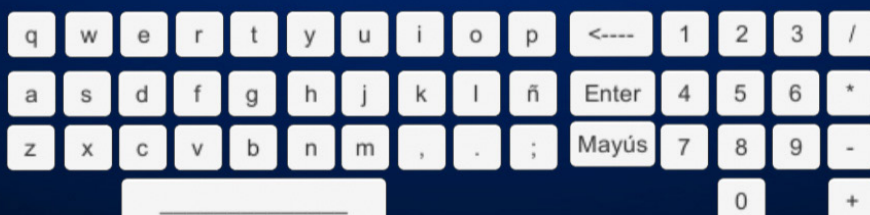
*Enter text...*

Nueva contraseña

*Enter text...*

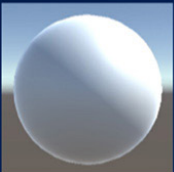
Repita contraseña

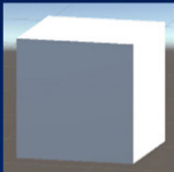
*Enter text...*

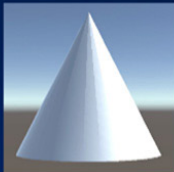


El sistema permite cambiar la forma de la cabeza del avatar, pudiendo elegir entre una esfera, un cubo o un cono.

Selecciona la forma de tu avatar

☐ Esfera

☐ Cubo

☐ Cono

Aceptar

La aplicación también permite escoger el color de la piel del avatar (cabeza y manos).

Selecciona el color de tu avatar

☐ Rojo ☐ Verde ☐ Azul ☐ Amarillo ☐ Rosa ☐ Negro ☐ Blanco

Aceptar



## SEGUNDA ESTANCIA: EL ATRIO

El segundo escenario consistirá en un espacio que ya se encontrará en un ambiente multiusuario, disfrutando de la posibilidad de utilizar la voz en un ambiente sonoro en 3D. Al estar en un ambiente multiusuario el cliente podrá tanto visitarla junto a sus amigos como hablar con los artistas en el caso de estar conectados.



Desde este Atrio se podrá acceder a los diferentes Lounges de los Artistas.



## LOS LOUNGES DE LOS ARTISTAS

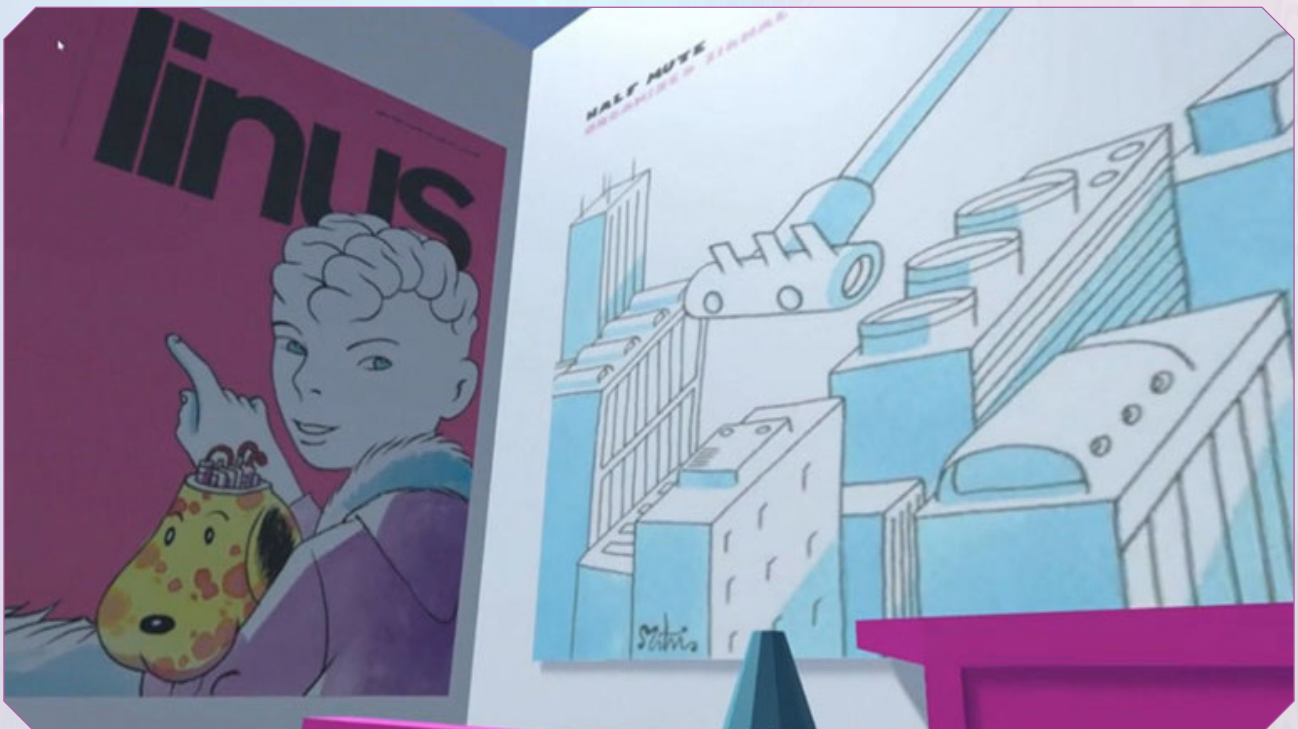
En la versión inicial del Metaverso se incluirán 4 espacios dedicados a cada uno de los artistas mencionados en la introducción, accesibles cada uno por su propia puerta.



Para volver de cada uno de los Lounges a la estancia del Atrio deberá pulsarse el botón "X" del mando izquierdo lo que hará que se active el interface de reconexión. (ver imagen explicativa más arriba).



## EL LOUNGE DE MIGUEL ÁNGEL MARTÍN

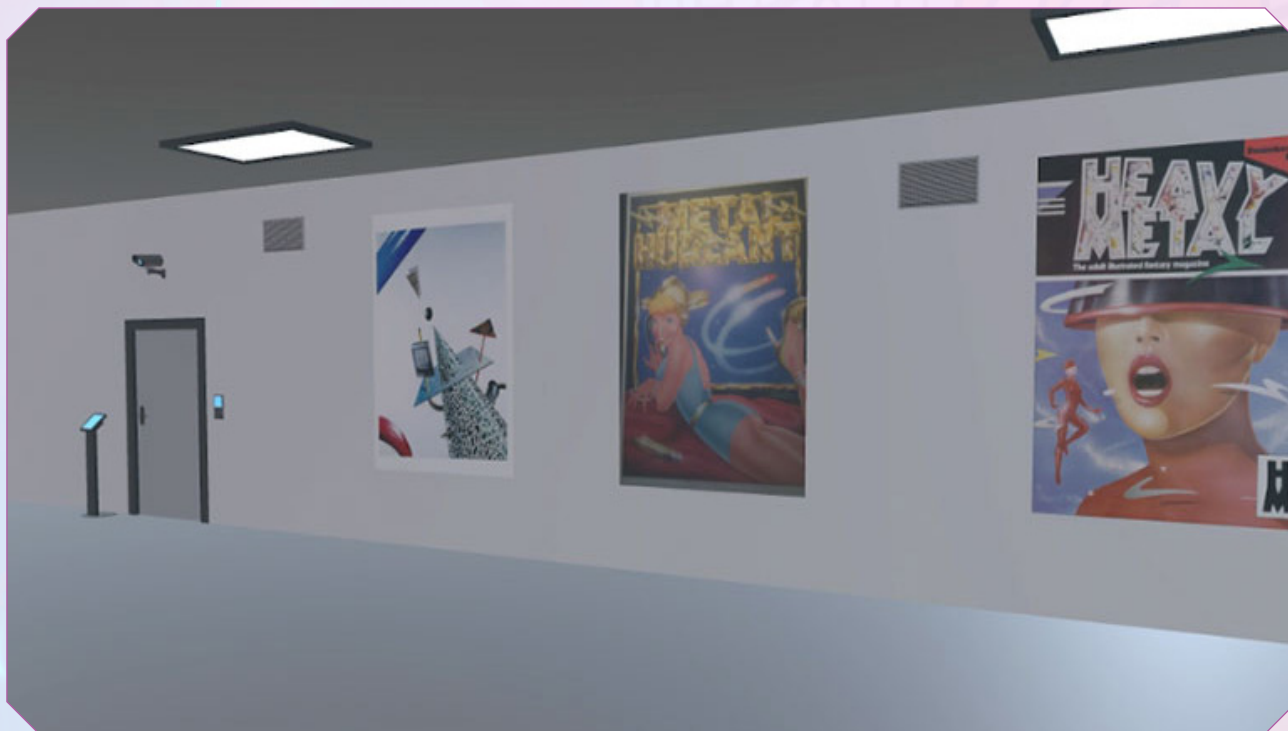


## EL LOUNGE DE MAURO ENTRIALGO





## EL LOUNGE DE MONTXO ALGORA



## EL LOUNGE DE AVIADOR DRO

En esta estancia se podrá usar un teletransporte automático al situarse sobre la plataforma de rayas negras y amarillas que nos llevará a la azotea de uno de los rascacielos dónde tendremos una asombrosa vista panorámica.

